



2010年 木目 & インテリア嗜好調査分析 ご案内書

2010年6月

概要

目的

- 1.フローリングが全盛の今、インテリア空間のイメージを決めるのは木目といってもよい。そこで、木目の嗜好と、フローリングとして使いたい木目、家具・建具・システムキッチンの面材として使いたい木目の3つの項目で、調査を行いその傾向を探る。
- 2.エコが重要なコンセプトとなっている今、エコを感じる木目の傾向から、エココンセプトの商品や空間づくりの方向性を探る。
- 3.好きな木目と好きなインテリアに相関があるのか、その傾向を探る。
- 4.フローリングで使いたい木目と家具・建具・システムキッチンの面材として使いたい木目は、こういった組み合わせパターンがあるのか、その傾向を探る。

調査概要

調査方法 WEB調査

調査期間 2010年2月10日～16日

調査対象者 1440名(男女、年代各均等割り、詳細は下記の通り、地域は首都圏・京阪神地区各均等割り)

		年代						合計
		学生	20代	30代	40代	50代	60代	
男性	度数	120	120	120	120	120	120	720
	行%	16.7%	16.7%	16.7%	16.7%	16.7%	16.7%	100.0%
女性	度数	120	120	120	120	120	120	720
	行%	16.7%	16.7%	16.7%	16.7%	16.7%	16.7%	100.0%
合計	度数	240	240	240	240	240	240	1440
	行%	16.7%	16.7%	16.7%	16.7%	16.7%	16.7%	100.0%

概要

調査内容

以下の12種類の木目を見て、お答えください。

- 1 お好きな木目をお答えください。(1つ以上3つ以下)
- 2 フローリングで使いたい木目をお答えください。(1つ以上3つ以下)
- 3 家具、建具、システムキッチンの面材などとして使いたい木目をお答えください。(1つ以上3つ以下)
- 4 エコだと感じる木目をお答えください。(1つ以上いくつでも)

木目の選択にあたっては、住宅メーカー、建材メーカー、家具メーカー等で比較的人気のあるものを12点選択した。WEB調査という特性上、木目はビジュアルに木目の名前を併記して、調査を行った。

調査用の木目



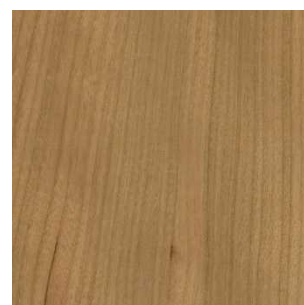
シカモア



メイプル



ビーチ



チェリー



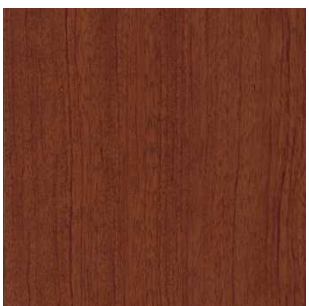
オーク



チーク



カリン



ブビンガ



ウォールナット



ウェンジ



ゼブラ



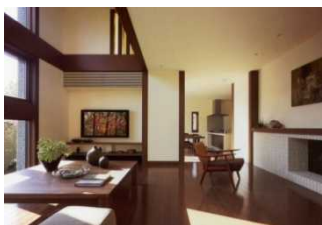
バンブー

概要

調査内容

以下の18タイプのインテリアの中から、好きなインテリアをお答えください。(2つ以上、いくつでも)

1



オーセンティック・ダンディ

2



北欧ナチュラル

3



ハードナチュラル

4



和洋折衷
ハードナチュラル

5



モダン

6



クラシック

7



和洋折衷
床座

8



ソフト・クール・カジュアル

9



モダン

10



16Eダン・カジュアル

11



17Eスニック

12



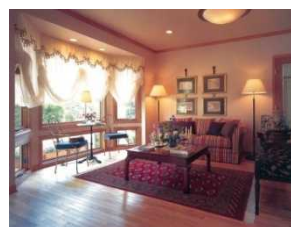
和洋折衷
モダン

13



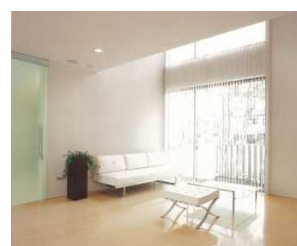
ナチュラル
スケルトン&インフィル

14



クラシック・エレガント

15



シンプル

16



カントリー

17



エレガント

18



和洋折衷
ナチュラル

分析内容

木目嗜好データ

- 1 好きな木目
- 2 フローリングで使いたい木目
- 3 家具、建具、システムキッチンの面材として使いたい木目
- 4 エコだと感じる木目

それぞれ 全体集計、男女別集計、年代別集計、性別×年代別集計と分析結果のまとめ

フローリングで使いたい木目×家具、建具、システムキッチンの面材として使いたい木目 全体のクロス集計

好きな木目と好きなインテリアの相関関係

フローリングで使いたい木目と好きなインテリアの相関関係

インテリア嗜好データ

全体集計、男女別集計、年代別集計、性別×年代別集計と分析結果のまとめ

お問い合わせ先

価格 レポート一式 105.000円 (A4サイズ報告書 + PDFデータ)

担当 開発部 滝沢 mami@ncd-ri.co.jp 03-3818-0071

株式会社 日本カラーデザイン研究所 NIPPON COLOR & DESIGN RESEARCH INSTITUTE INC.

〒113-0033 東京都文京区本郷3-5-2 第2田中ビル

TEL.03-3818-0071 (代) FAX.03-3818-0622

3-5-2, HONGO BUNKYO-KU, TOKYO, 113-0033 JAPAN

PHONE:03-3818-0071 FAX:03-3818-0622

<http://www.ncd-ri.co.jp>